

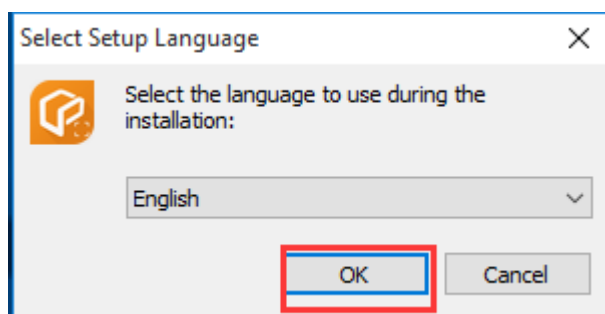
Инструкция по установке стоматологического сканера Up360

Спасибо, за то, что приобрели стоматологический сканер Up360. Ниже приведена инструкция по установке программного обеспечения. Пожалуйста, внимательно ознакомьтесь с ней.

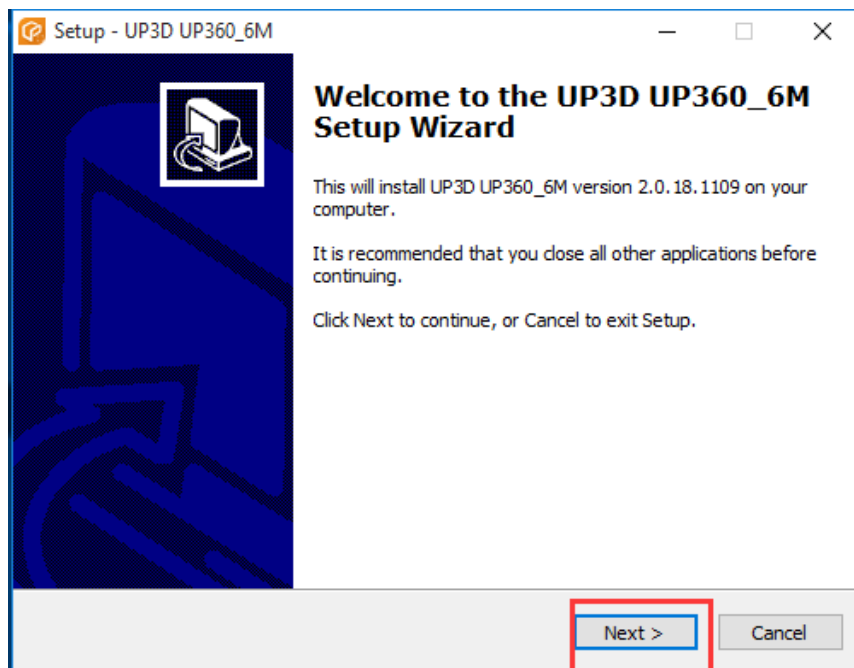
1. Выберите инсталляционный пакет **【UP3D UP360-6M 2.0.18.****】**



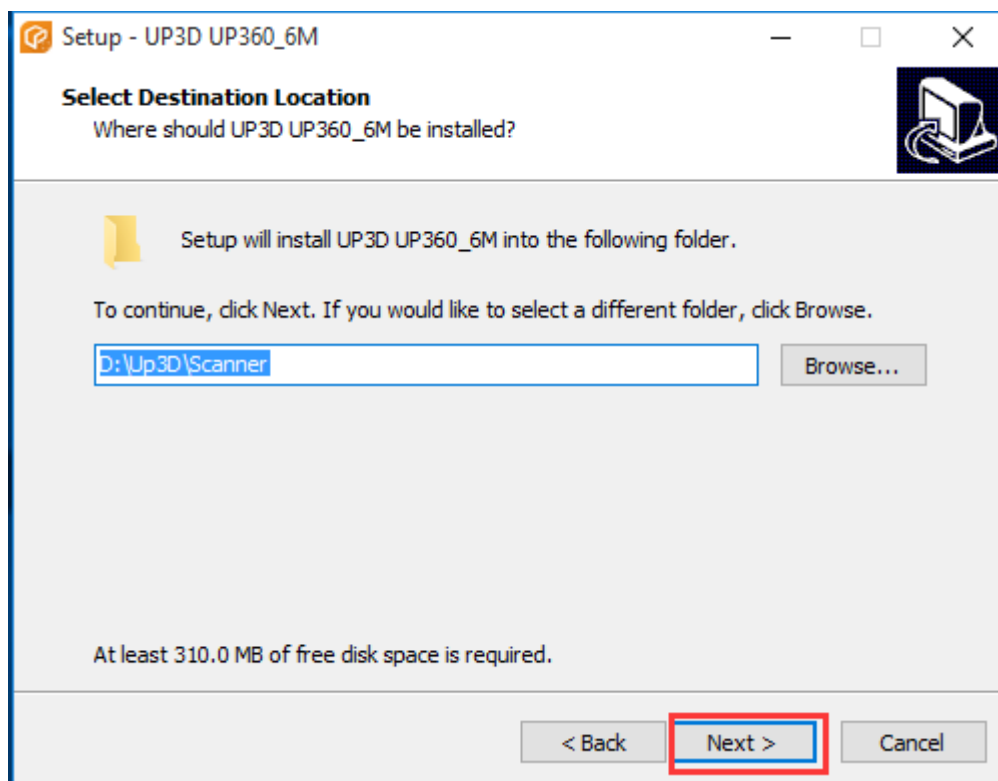
2. Выберите язык



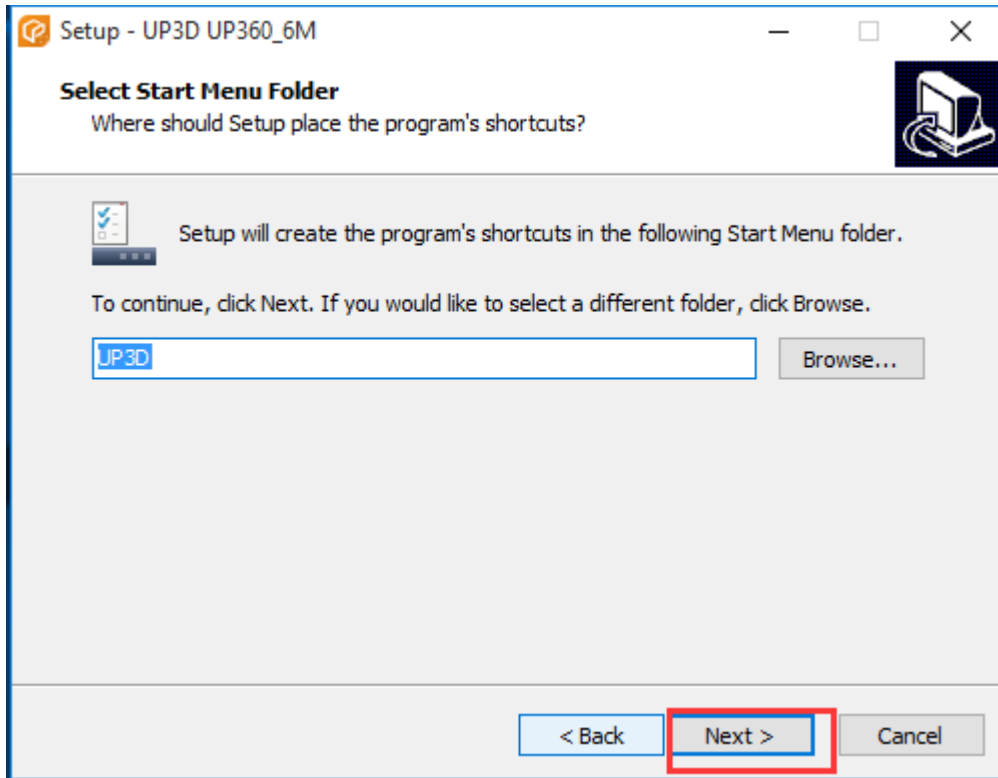
3. Нажмите **【ok】**, запустится Мастер установки.



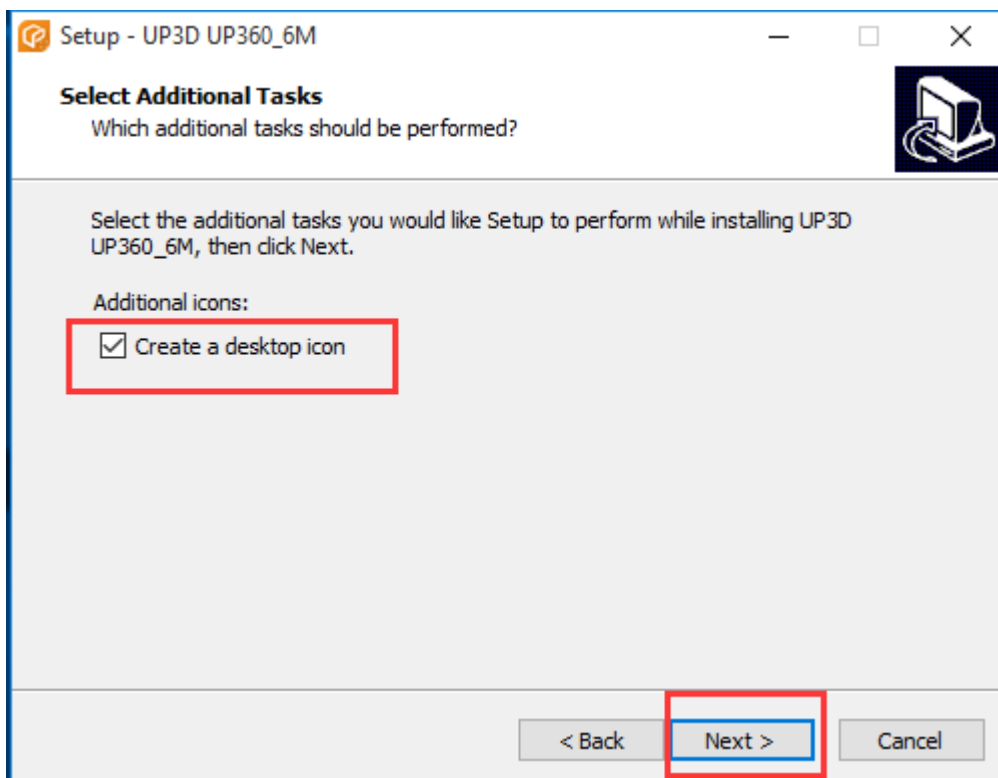
4. Выберите место установки, нажмите **【Next】** (Далее)



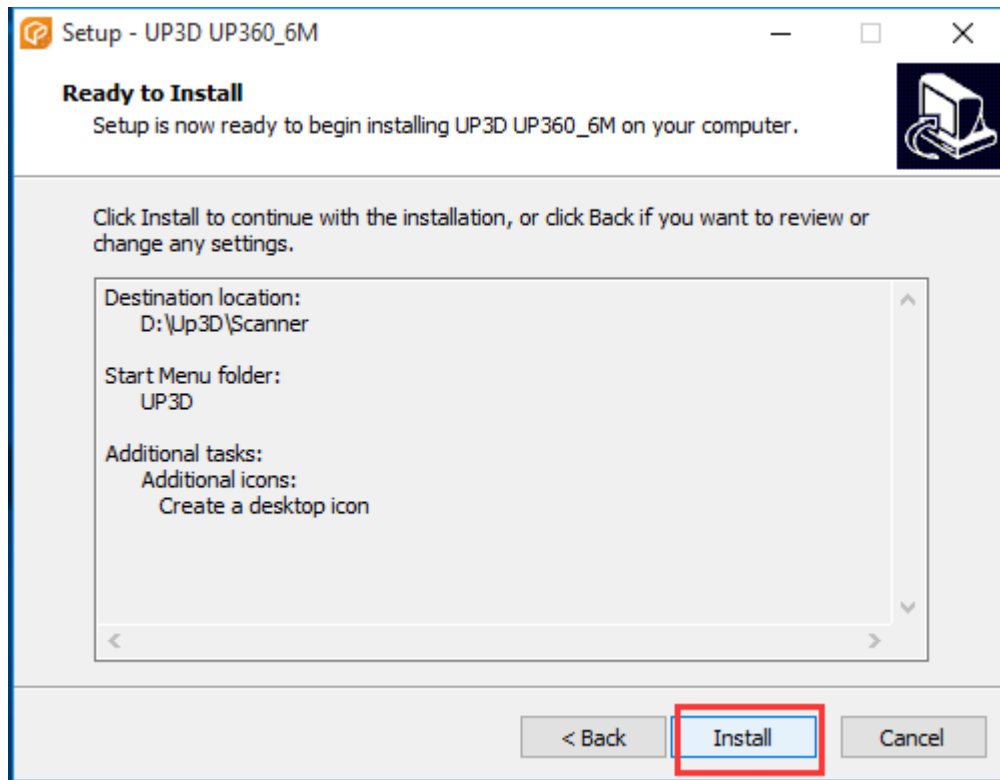
5. Создайте группу в меню Start (Пуск), нажмите **【next】** (далее)



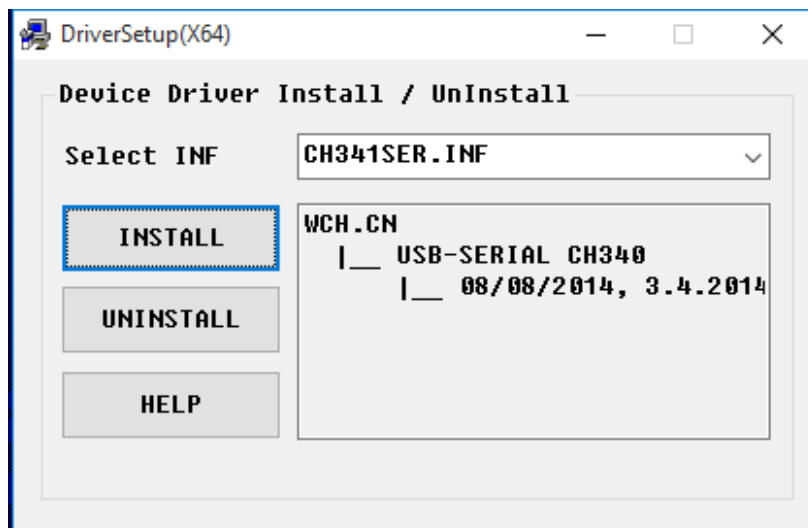
6.Создайте ярлык на рабочем столе, нажмите **【next】** (Далее)

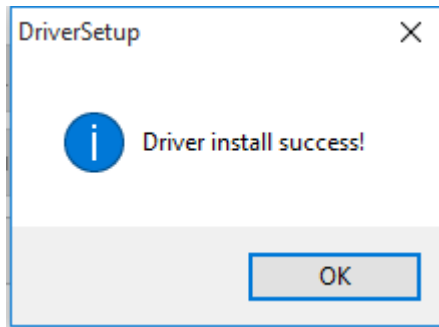


7.Нажмите **【Install】** (Установить) для запуска установки.



8.Нажмите **【INSTALL】** (Установить) для установки драйверов.





9. Нажмите [Finish] Завершить.

