

NSK



Перед использованием устройства внимательно прочитайте данную инструкцию и сохраните ее для дальнейшего использования

Угловой наконечник

S-Max

S-Max MC

MADE IN JAPAN

OM-C0429E



Powerful Partners®

Назначение

Наконечник предназначен для использования в лечебных целях в стоматологии.

! МЕРЫ ПРЕДОСТОРОЖНОСТИ

- При работе с наконечником необходимо уделять особое внимание безопасности пациента.
- Проверяйте уровень вибрации, шума и тепловыделения устройства вне полости рта пациента. При обнаружении любых неполадок немедленно прекратите работу и обратитесь по поводу ремонта к дилеру.
- Запрещается самостоятельно разбирать устройство и вносить изменения в его конструкцию.
- Не подсоединяйте и не отсоединяйте бор и наконечник, пока двигатель мотора не остановится окончательно.
- Не пользуйтесь гнутыми, поврежденными или нестандартными борами. Хвостовик бора может согнуться или сломаться даже при рекомендованной скорости вращения.
- Для предотвращения выпадения бора и обеспечения его надежного крепления в цанге, хвостовик должен быть тщательно очищен.
- Не превышайте рекомендованную производителем скорость вращения бора.
- Всегда используйте водное охлаждение, в противном случае возможен ПЕРЕГРЕВ бора и обрабатываемой поверхности.
- Не мойте, не чистите и не вытирайте наконечник с использованием или при помощи помещения в окисляющие растворы (концентрированная кислота, суперкислоты) или стерилизующие растворы.

! МЕРЫ ПРЕДОСТОРОЖНОСТИ

- Производите периодически уход и техническое обслуживание устройства.
- Старайтесь не допускать оказания чрезмерного давления на наконечник и область лечения.
M15L/M15, M25L/M25
Не используйте наконечник с резиновыми колпачками и щетками для профессиональной чистки зубов (при которой используется высокий крутящий момент и низкая скорость вращения). Это может привести к нарушению или остановки вращения устройства. Для таких операций требуется специальный понижающий наконечник. Однако подобные операции могут производиться с данным наконечником, если используемый микромотор имеет специальную функцию для обработки корневых каналов.
M95L/M95
- Не пользуйтесь длинными хирургическими борами. Не используйте боры длиннее 26 мм.
- Следите за тем, чтобы в передаточный механизм, а также внутрь головки наконечника не попадали чужеродные предметы. Это может вызвать нагрев наконечника и привести к ожоговой травме.
- Для защиты здоровья и обеспечения безопасной работы необходимо надевать защитные очки и пылезащитную маску.
Нажатие пусковой кнопки во время вращения наконечника приводит к его перегреву. Обратите особое внимание на то, чтобы пусковая кнопка не соприкасалась со щекой. Случайное нажатие пусковой кнопки может привести к травме.
- Даже при наличии водного охлаждения, подшипники в приводном механизме со временем изнашиваются, что может привести к перегреву или возникновению шума в наконечнике. В этом случае следует обратиться за квалифицированным техническим обслуживанием к дилеру.

1. Присоединение/отсоединение наконечника и мотора.

1) Присоединение

Совместите соответствующие разъемы наконечника и мотора и сдвиньте их вместе. Для M15L, M25L, M95L следует обратить внимание на то, чтобы наконечник и выравнивающий штифт находились прямо напротив мотора.

2) Отсоединение

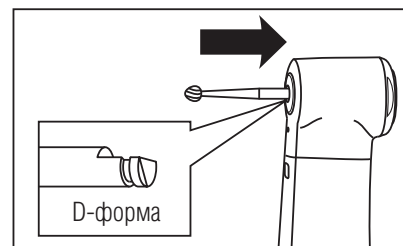
Возьмите мотор и наконечник и аккуратно разъедините их по прямой линии.

2. Установка и удаление бора

(1) Установка

а) M15L, M15, M25L, M25 (для угловых боров)

- 1) Соедините наконечник и микромотор.
- 2) Вставьте бор в головку и слегка поверните его. (Если бор и головка в правильной позиции, то бор свободно вставляется в головку)
- 3) При соприкосновении бора с защелкивающим механизмом, еще раз надавите на бор до характерного щелчка удерживающего механизма. (Рис.1)

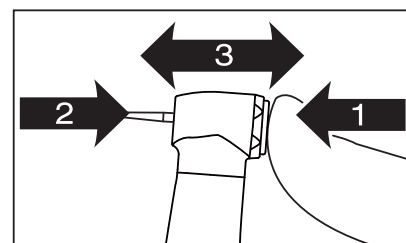


* M15L

Рис. 1 3

б) M95L, M95 (для FG боров)

- 1) Соедините наконечник и микромотор.
- 2) Удерживая нажатой кнопку на головке наконечника, вставьте бор в зажим наконечника до упора. (Рис. 2, ←1, →2)
- 3) Убедитесь что бор вставлен до упора в головку и отпустите кнопку. (Рис 2, ←3→)

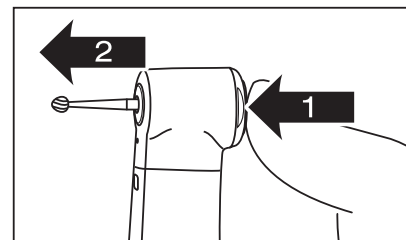


* M95L

Рис. 2

⚠ МЕРЫ ПРЕДОСТОРОЖНОСТИ

Проверьте надежность крепления бора, осторожно потянув за него без нажатия кнопки, если бор не попал в крепление, достаньте и подсоедините его заново. (Рис.1)



* M15L

Рис. 3

(2) Удаление бора

Для удаления бора необходимо нажать кнопку на головке наконечника до конца и вытащить бор. (Рис.3)

4

3. Техническое обслуживание

Смотрите руководство по тех. обслуживанию OM-Z0135E



Этот наконечник можно чистить и дезинфицировать в термодезинфекторе.



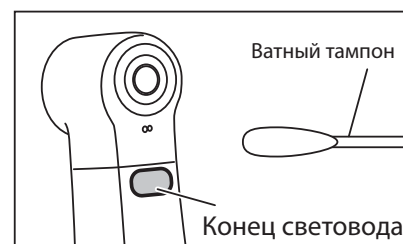
Этот наконечник можно автоклавировать при температуре макс. 135 °C

4. Чистка световода (M15L, M25L, M95L)

В случае ухудшения яркости света необходимо прочистить начало и конец световода ватным тампоном, смоченным в спирте. Удалите всю грязь и масло. (Рис.4)

⚠ МЕРЫ ПРЕДОСТОРОЖНОСТИ

Во избежание повреждения стекловолоконного выхода и снижения светопроводимости, запрещается использовать для чистки острые инструменты. При повреждении выхода световода необходимо немедленно отправить наконечник дилеру для ремонта.



* M15L

Рис. 4 5

5. Сервисное обслуживание

Для замены картриджа необходимы оригинальные запчасти. Для сервисного обслуживания вашего наконечника обращайтесь к вашему дилеру.

6

РУССКИЙ Спецификация

Модель	M15L	M15	M25L	M25	M95L	M95	
Передаточное отн.	4:1 Понижение		1:1		1:5 Повышение		
Макс. скорость вращения (мотор)	40.000 (об/мин)						
Макс. скорость вращения (бор)	10.000 об/мин		40.000 об/мин		200.000 об/мин		
Охлаждение	Внутреннее						
Спрей	Одноканальный спрей				Четырехточечный спрей		
Зажим	Кнопочный зажим						
Свет	Стекловолокно	-	Стекловолокно	-	Стекловолокно	-	
БОР	Тип	Угловые боры с диаметром 2,35 мм				Стандартные FG боры	
	Длина хвостовика	11,6 мм				25 мм (рекомендовано 11,6 мм)	
	Макс. размер	22,5 мм				19,0 мм	
	Рабочий размер	диаметр 4,0 мм				диаметр 2,0 мм	

СПЕЦИФИКАЦИЯ

31

NAKANISHI INC.
www.nsk-inc.com
700 Shimohinata Kanuma-shi
Tochigi 322-8666,
Japan

NSK Rus & CIS
www.nsk-russia.ru
115114, Россия, Москва,
Дербеневская наб., 7, стр.16

Спецификация может быть изменена без уведомления.

www.goldident.ru

'09.00.03 ©